

LA DÉMARCHE

1 La loi du 11 février 2005 pour l'égalité des droits et des chances, la participation et la citoyenneté des personnes handicapées, a marqué une étape essentielle dans la prise en compte du handicap dans la société.

2 Nous adoptons une démarche d'accueil et d'accompagnement en formation des personnes en situation de handicap

3 La démarche est co-construite avec le référent handicap et l'apprenant pour répondre aux besoins spécifiques.

NOUS CONTACTER

✉ SITE DE ANGOULÊME
86 route de Breuty
16400 LA COURONNE
05 45 91 36 00

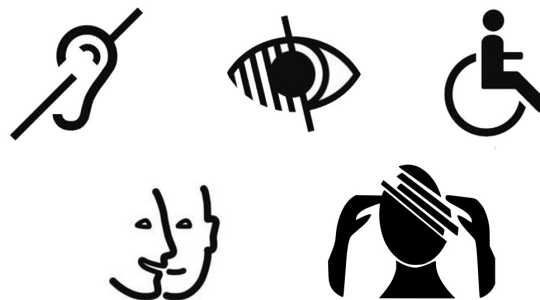
✉ SITE DE BEGLES
22/25 rue des Terres
Neuves 33130 BEGLES
05 57 87 64 46

✉ SITE DE BRIVE
3 boulevard Anatole
France 19100
BRIVES-LA-GAILLARDE
05 55 23 79 79

✉ SITE DE COGNAC
Rue Montesquieu
COGNAC
05 45 91 36 00

✉ SITE DE LIMOGES
25 rue Sismondi
87000 LIMOGES
05 87 75 32 00

Crfh
CENTRE RESSOURCE
FORMATION HANDICAP

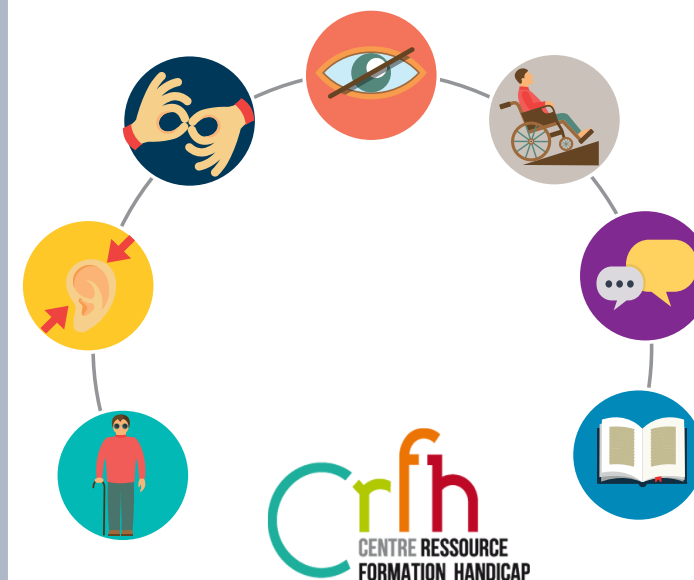


croix-rouge française 



Formation

croix-rouge française



ACCOMPAGNEMENT
DES APPRENANTS
EN SITUATION DE HANDICAP

LES INTÉRÊTS POUR L'APPRENANT



LES BESOINS

Identifier les éventuels besoins spécifiques au cours d'un entretien d'accueil.



LES MOYENS

Mettre en place des moyens adaptés et réalistes.



L'ACCOMPAGNEMENT

Etre accompagné au sein de nos instituts et bénéficier d'un interlocuteur privilégié.



L'ÉVALUATION ET L'AJUSTEMENT

Evaluer la pertinence des moyens mis en place et réajuster si besoin.

EXEMPLES DE MOYENS MIS EN PLACE

- Mise en place d'un tiers temps pour les évaluations ;
- Aménagements des épreuves (assistance pour la rédaction des écrits) ;
- Entretiens de suivi avec le référent handicap ;
- Aménagements matériels et organisationnels
- Mise en place d'actions pré-qualifiantes en lien avec le réseau handicap sur le territoire Nouvelle-Aquitaine
- Identification des besoins en formation et recherche de solutions sur le lieu de stage ;
- Accessibilité des locaux ;
- Etc.

LES SITUATIONS DE HANDICAP DÉJÀ RENCONTRÉES

LES SITUATIONS DE HANDICAP A LONGTERME

- Les maladies chroniques ;
- Les handicaps physiques : moteurs et sensoriels ;
- Les troubles DYS (exemple : dyslexie) ;
- Etc.

CHIFFRES CLÉS

50

Une cinquantaine d'apprenants en situation de handicap

5

Sites de formation signataires de la charte d'engagement pour l'accessibilité des formations aux personnes en situation de handicap