



ACTION INTERNATIONALE DECENTRALISEE / DIRECTION DES RELATIONS ET OPERATIONS INTERNATIONALES

PRÉSENTATION DU CENTRE D'ACCUEIL POUR STAGIAIRES À THIÈS / SÉNÉGAL.



DISPOSITIF D'ACCUEIL ET D'ACCOMPAGNEMENT

pour les étudiants des instituts de formation de la Croix-Rouge française au Sénégal.

L'objectif de ce centre est de proposer aux étudiants **un environnement équilibré avec un suivi, tant dans le cadre de leur formation propre que dans leur action vis-à-vis de la population.**

Ils seront guidés et bénéficieront d'un suivi tout au long de leur séjour. **La Croix-Rouge sénégalaise (CRs) se charge de mettre tout en œuvre** pour que leurs stages puissent s'effectuer dans les meilleures conditions. Concernant la formation infirmière, le Directeur de l'hôpital Amadou Sakhir Diéguène est l'unique référent pédagogique sur place pendant la durée du séjour. Il sera en contact avec l'IFSI concerné.

Le représentant de la CRt, qui sera le parrain des étudiants, communiquera régulièrement avec son siège et aura un lien privilégié avec la CRf.

Ce centre est implanté au quartier 10ème de la ville de Thiès, à 70 km de la capitale Dakar, chef lieu dans la région. Thiès est peuplée de 442 338 habitants (ANSD 2015) et situé à 48 km de M'Bour qui abrite le site balnéaire de Saly portidal. Le centre accueillera au maximum onze étudiants à la fois, dans cinq chambres doubles et une single avec sanitaires et douches intérieurs.



L'entretien et le gardiennage du centre sont assurés par un personnel permanent de la CRs.

L'organisation des stages des étudiants IFSI, est pilotée par la Croix-Rouge française (*Direction de la Formation – DFO et la Direction des Relations et des Opérations Internationales - DROI*), notamment pour l'élaboration de plannings, en liaison d'une part avec les instituts de formation, et d'autre part avec la Croix-Rouge sénégalaise et l'hôpital de Thiès.



Les étudiants seront accueillis dès la descente de l'avion par une équipe de la CRs puis conduit pour la première nuit à l'hôtel. Le lendemain, après le brief fait au siège de la CRs, par le Président et/ou le Secrétaire Général, **ils seront transportés directement sur leur lieu d'hébergement et de stage dans un ou des véhicules de la CRs.**

Procédure de paiement: Les 620 € de chaque étudiant en stage seront collectés par l'IFSI. Ils seront transmis par virement directement de l'IFSI à la CRs au moins 3 semaines avant le début du stage. Avant toute transaction financière un contact avec la DROI est nécessaire pour effectuer une bonne synchronisation de l'opération avec la Société Nationale (SN).

Le cout du stage est de 620 € pour 5 semaines. Les frais couvriront :

- > Le déplacement Aéroport Hôtel / Hôtel Centre d'Accueil des Stagiaires et retour en fin de stage.
- > L'hébergement et petit déjeuner ainsi qu'un déjeuner et un dîner pour chaque jour.
- > Les frais de structures (salaires des personnels, eau, électricité)

Le coût du stage ne prend pas en compte, le prix du billet d'avion et d'autres frais inhérents à la mission, les sorties et les déplacements du WE.

PROCÉDURE DE PAIEMENT

Contact :

Concernant cette procédure, le contact à joindre est : **Isabelle Polisset-Whitehouse** au siège à Paris : isabelle.polisset@croix-rouge.fr ou par téléphone au + 33 1 44 43 14 57.

PRÉPARATION AU VOYAGE

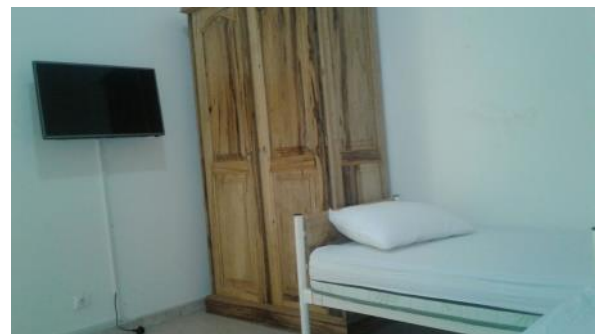
Préparation du voyage : Le billet d'avion et le visa sont à demander au moins 1 mois avant le départ. Voir procédure DFO stage à l'international. Pour le moment, un visa n'est pas nécessaire pour se rendre au Sénégal. Pour les ressortissants français et européens le passeport en cours de validité est exigé. Voir ci-après les recommandations faites sur le site du ministère des affaires étrangères : <http://www.diplomatie.gouv.fr/fr/conseils-aux-voyageurs/conseils-par-pays/senegal>



Un guide « sécurité de l'étudiant » sera transmis quelques jours avant le départ pour la préparation personnelle au déplacement ainsi que pour le rappel des règles essentielles de comportement en stage à l'étranger.

NUMEROS UTILES		
SERVICES	CODE PAYS	NUMEROS
AMBASSADE DE FRANCE AU SENEGAL	00 221	33 839 51 00
AMBASSADE DE FRANCE AU SENEGAL EN CAS D'URGENCE	00 221	77 639 93 59
POLICE SECOURS (en ville)	00 221	17
GENDARMERIE (hors agglomération)	00 221	800 00 20 20
POMPIERS	00 221	18
CROIX ROUGE SENEGALAISE	00 221	33 823 39 92

HOPITAUX ET SERVICES D'URGENCE		
A PRINCIPAL (Dakar)	00 221	33 839 50 50
A ARISTIDE LEDANTEC (Dakar)	00 221	33 889 38 00
A CHU DE FANN (Dakar)	00 221	33 869 18 18
A HOGGY (Dakar)	00 221	33 869 40 50
A ABASS NDAO (Dakar)	00 221	33 869 50 50
SAMU NATIONAL	00 221	15 15
SOS MEDECIN	00 221	33 889 15 15
A AMADOU SAKHIR DIEGUENE (Thiès)	00 221	33 951 10 32



Croix-Rouge française

98, rue Didot - 75694 Paris Cedex 14

Tél. : 01 44 43 11 00 - Fax 01 44 43 11 01



croix-rouge française

PARTOUT OÙ VOUS AVEZ BESOIN DE NOUS



Retrouvez toutes les informations

sur le site internet

www.croix-rouge.fr